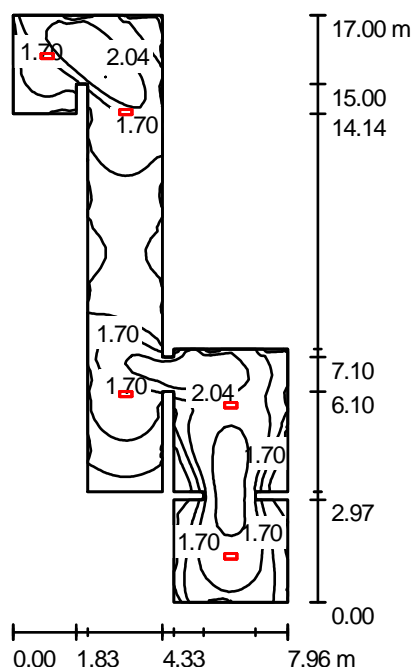


Edytor
Telefon
faks
e-Mail

Korytarz_centralny / Wyniki jednoarkuszowe



Wysokość pomieszczenia: 4.000 m, Wysokość montażu: 4.000 m,
Współczynnik konserwacji: 0.67

Wartości Lux, Skala 1:219

Powierzchnia	ρ [%]	E_m [lx]	E_{min} [lx]	E_{max} [lx]	E_{min} / E_m
Płaszczyzna pracy	/	1.59	0.77	2.47	0.484
Podłoga	0	1.58	0.76	2.52	0.480
Sufit	0	0.00	0.00	0.02	0.000
Ściany (24)	0	1.29	0.00	9.08	/

Płaszczyzna pracy:

Wysokość: 0.020 m
Siatka: 64 x 32 Punkty
Margines: 0.000 m

Wykaz opraw

Nr.	Ilość	Etykieta (Czynnik korekcyjny)	Φ [lm]	P [W]
1	5	Cooper Menvier Univel Ltd. Cooper Univel O-S24.Ulm (Typ 1)* (1.000)	330	24.0

*Zmienne dane techniczne

W sumie: 1650 120.0

Specyfikacja mocy przyłączeniowej: $2.00 \text{ W/m}^2 = 125.57 \text{ W/m}^2/100 \text{ lx}$ (Powierzchnia podstawowa: 59.95 m^2)